



# Jornadas Nacionales de Patología Dual:

De la psicopatología a la  
adicción o viceversa

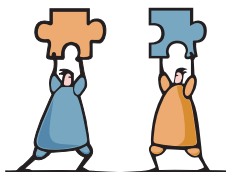


**Madrid, 29-30 de Mayo de 2009**

**Hotel Meliá Castilla**

[www.patologia-dual.com](http://www.patologia-dual.com)

Organizado por



Asociación Española  
de Patología Dual  
[www.patologiadual.es](http://www.patologiadual.es)

Patrocinado por



Asociación Mundial  
de Psiquiatría

Secretaría Técnica-Información

**Tilesa OPC, S.L.**

Londres, 17, 1º • 28028 Madrid  
Tel. 91 361 26 00 • Fax 91 355 92 08  
[secretaria@patologia-dual.com](mailto:secretaria@patologia-dual.com)