

**Asociación Española
de Patología Dual**

ESTUDIO EPIDEMIOLÓGICO PARA DETERMINAR LA PREVALENCIA, DIAGNÓSTICO Y ACTITUD TERAPÉUTICA DE LA PATOLOGÍA DUAL EN LA COMUNIDAD DE MADRID

PROMOTORES:

- **ASOCIACIÓN ESPAÑOLA DE PATOLOGÍA DUAL**
- **AGENCIA ANTIDROGA DE LA COMUNIDAD DE MADRID**
- **OFICINA REGIONAL DE SALUD MENTAL DE LA COMUNIDAD DE MADRID**
- **INSTITUTO DE ADICCIONES DE MADRID SALUD**
 - **OBRA SOCIAL DE CAJA MADRID**



**Asociación Española
de Patología Dual**

INDICE

1.- Diseño

2.- Resultados

2.1 Características demográficas de la muestra

2.2 Prevalencia de Patología Dual

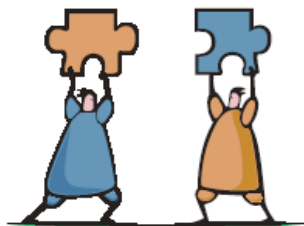
2.3 Descripción muestra Patología Dual

2.4 Relación de la Patología Dual con los trastornos mentales más frecuentes

2.5 Relación de la Patología Dual con las adicciones a sustancias más frecuentes

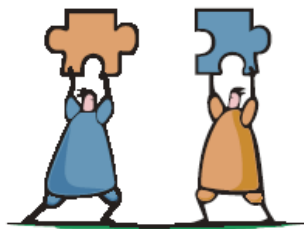
2.6 Relación de la Patología Dual con los tratamientos farmacológicos

3.- Conclusiones



Asociación Española
de Patología Dual

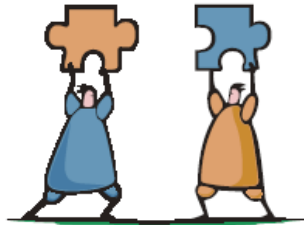
1.- DISEÑO DEL PROYECTO



Asociación Española
de Patología Dual

Objetivos Generales

- **Cuantificar la prevalencia de los distintos tipos de patologías incluidas dentro del complejo “Patología Dual”**
- **Avanzar en el conocimiento de las asociaciones presentes entre los diagnósticos psicopatológicos y los hábitos de consumo**



Asociación Española
de Patología Dual

Objetivos Generales

- **Conocer las estrategias diagnósticas y terapéuticas en PD que se siguen en la actualidad en las tres redes clínicas asistenciales existentes en la Comunidad de Madrid**
- **Identificar el posible infradiagnóstico de la PD**
- **Consensuar e implementar protocolos de actuación orientados a la mejora del diagnóstico y tratamiento de la PD**
- **Valorar el impacto de estos protocolos en la calidad asistencial del paciente**



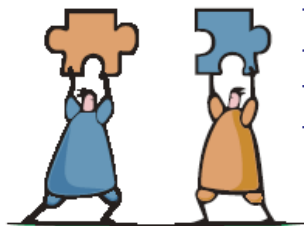
FASE 1: Estudio Piloto

METODOLOGÍA

- **Participantes:**
 - ❖ **400 pacientes procedentes de CADs, CAIDs, CSMs y Servicios de Psiquiatría de diversos hospitales de la Comunidad de Madrid**
- **Selección de la muestra:**
 - ❖ **Estudio retrospectivo: 25 últimas historias clínicas abiertas en cada uno de los centros participantes**

RESULTADOS

- **Adecuación del instrumento de recogida de datos**
- **Relevancia de las variables estudiadas**



Asociación Española
de Patología Dual

FASE 2: Estudio Epidemiológico Transversal y Prospectivo de la PD en la C.A.M. - METODOLOGÍA

- **Participantes:**

- ❖ **837 pacientes procedentes de CADs, CAIDs y CSMs de la Comunidad de Madrid**
- ❖ **81 Investigadores (Profesionales de CADs, CAIDs y CSMs de la CAM seleccionados aleatoriamente y que acepten participar en el proyecto)**

- **Diseño:**

- ❖ **Estudio epidemiológico descriptivo mediante encuestas, de tipo transversal**
- ❖ **Cada Investigador debía recoger la información del primer paciente que acuda a consulta (tenga historia clínica abierta o no) durante diez días consecutivos.**



FASE 3: Consenso y Acción Formativa

- **Información Investigadores de los resultados del Estudio Epidemiológico Transversal y Prospectivo (Fase 2)**
- **Creación del GRUPO ESPAÑOL DE TRABAJO PARA EL ESTUDIO DE LA PD (formado por todos los Investigadores participantes, autores de las publicaciones que se realicen)**
- **Elaboración de DOCUMENTO DE CONSENSO sobre PD**
- **Formación de todos aquellos Profesionales implicados en el tratamiento multimodal de la PD**



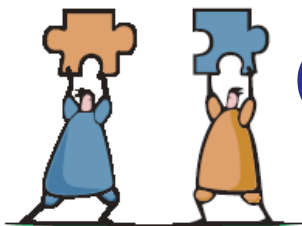
FASE 4: 2º Estudio Epidemiológico Transversal y Prospectivo - OBJETIVO

- **Evaluar el impacto del estudio y de la acción formativa en PD sobre la mejora en el diagnóstico, tratamiento y calidad asistencial del Paciente con Patología Dual**



**Asociación Española
de Patología Dual**

2.- Resultados del Estudio Epidemiológico para determinar la Prevalencia, Diagnóstico Y Actitud Terapéutica de la Patología Dual en la Comunidad de Madrid



Asociación Española
de Patología Dual

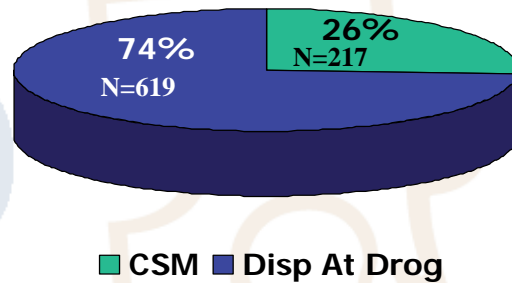
Características Demográficas

CARACTERÍSTICAS DEMOGRÁFICAS		N=837(%)
Sexo	Varones	617(74%)
	Mujeres	218(26%)
Edad		38,4±10,2
Estado Civil	Soltero	454(54%)
	Casado/Pareja	233(28%)
	Otros	150(18%)
Convivencia	Solo	121(15%)
	Familia Propia	274(33%)
	Familia Origen	345(41%)
	Institución	30(4%)
	Otros	67(8%)
Estudios	Sin estudios	13(2%)
	Primarios	370(44%)
	Secundarios	312(37%)
	Universitarios	125(15%)
	Otros	17(2%)
Situación Laboral	Labores domésticas	28(3%)
	Activo	403(48%)
	Parado	256(31%)
	Incapacitado	78(9%)
	Jubilado	14(2%)
	Otra Situación	58(7%)

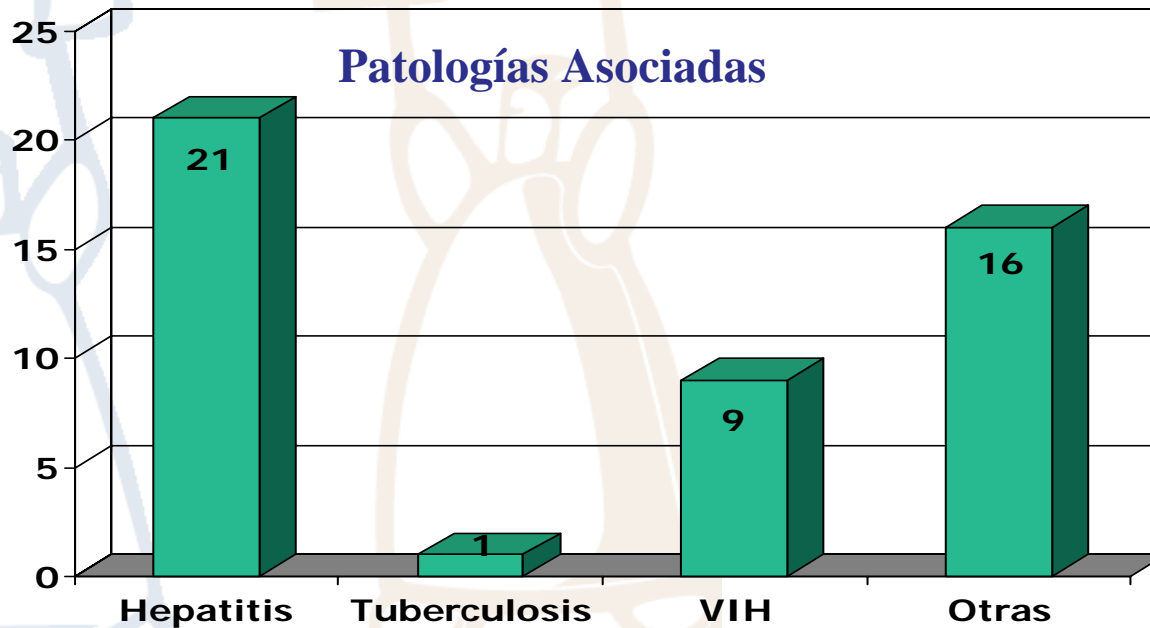
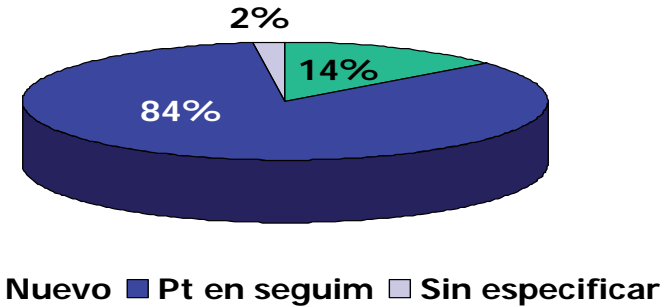


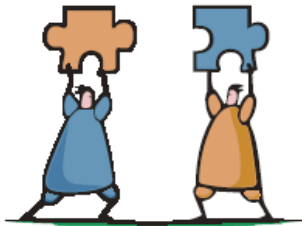
Características Demográficas

Procedencia del Paciente



Motivo de Consulta

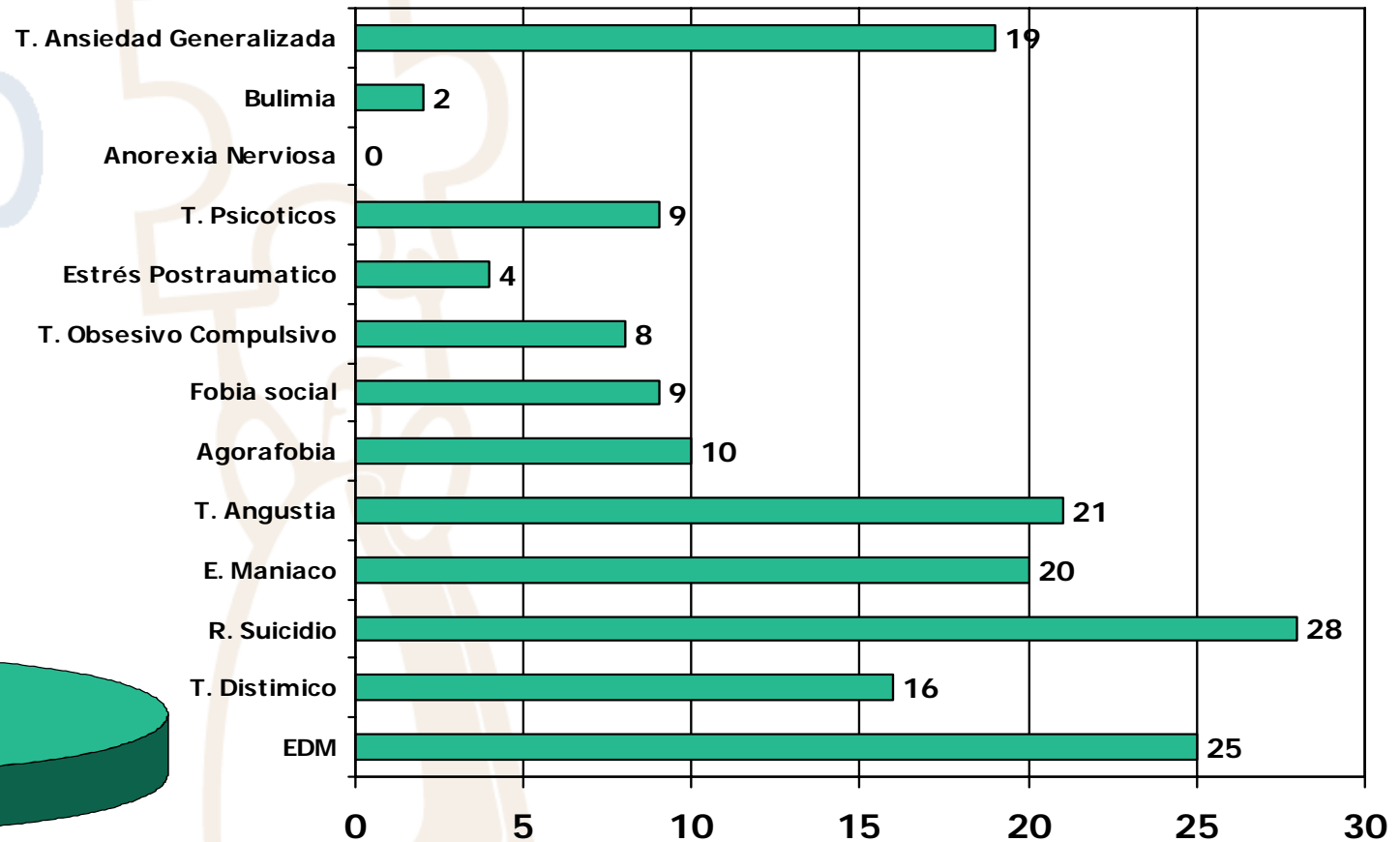




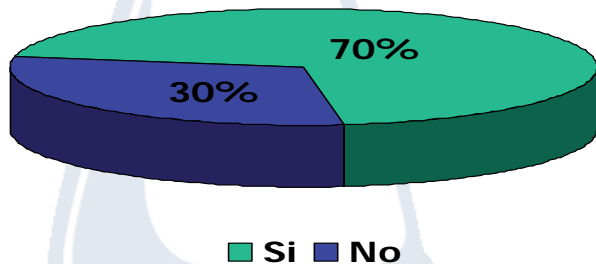
Asociación Española
de Patología Dual

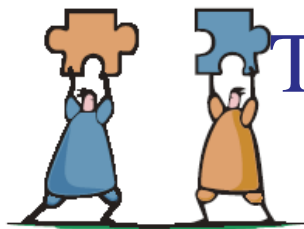
Trastornos Mentales

Tipo de Trastorno (MINI)



Diagnóstico Actual



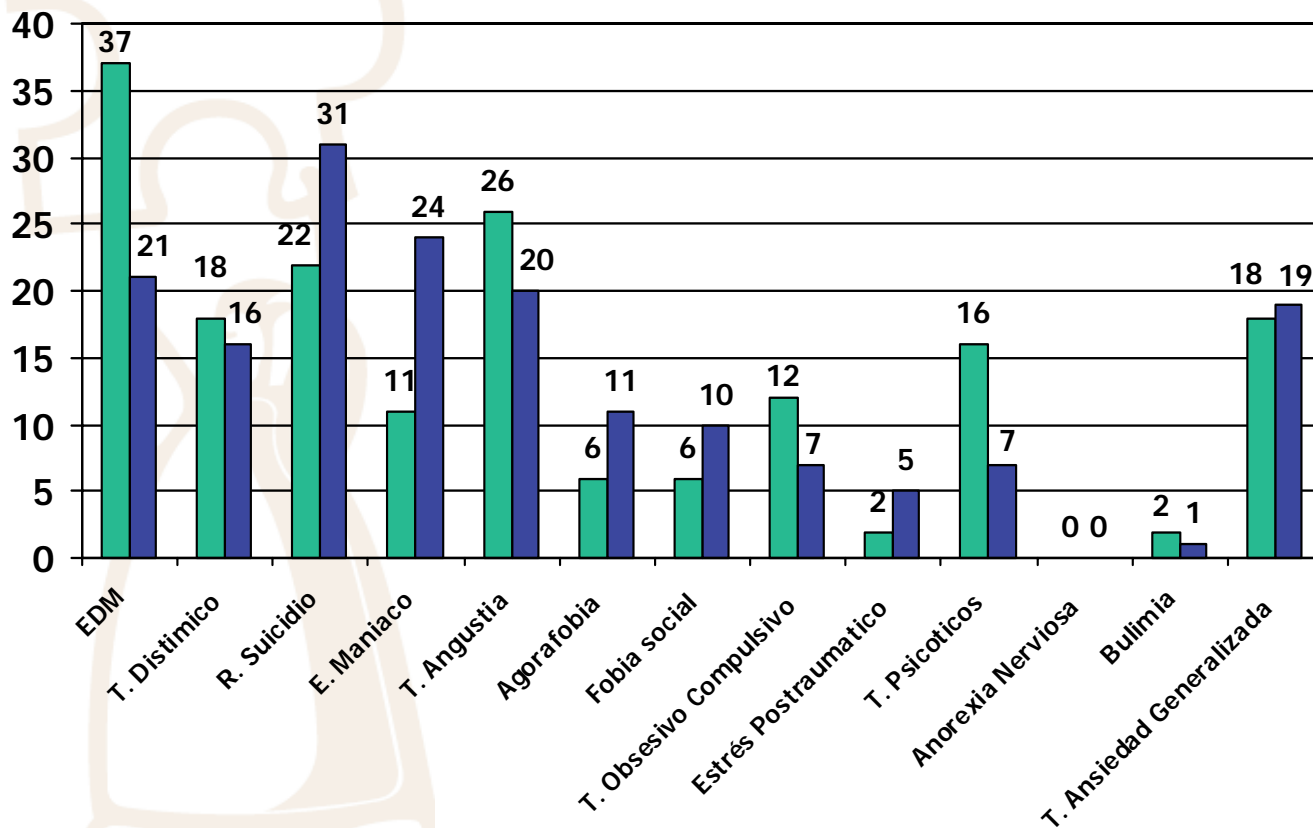
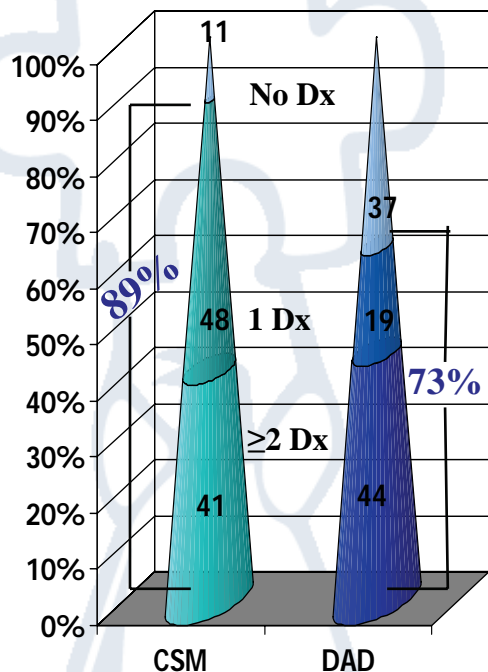


Asociación Española
de Patología Dual

Trastornos Mentales según red de procedencia

Tipo de Trastorno (MINI)

■ CSM ■ DAD

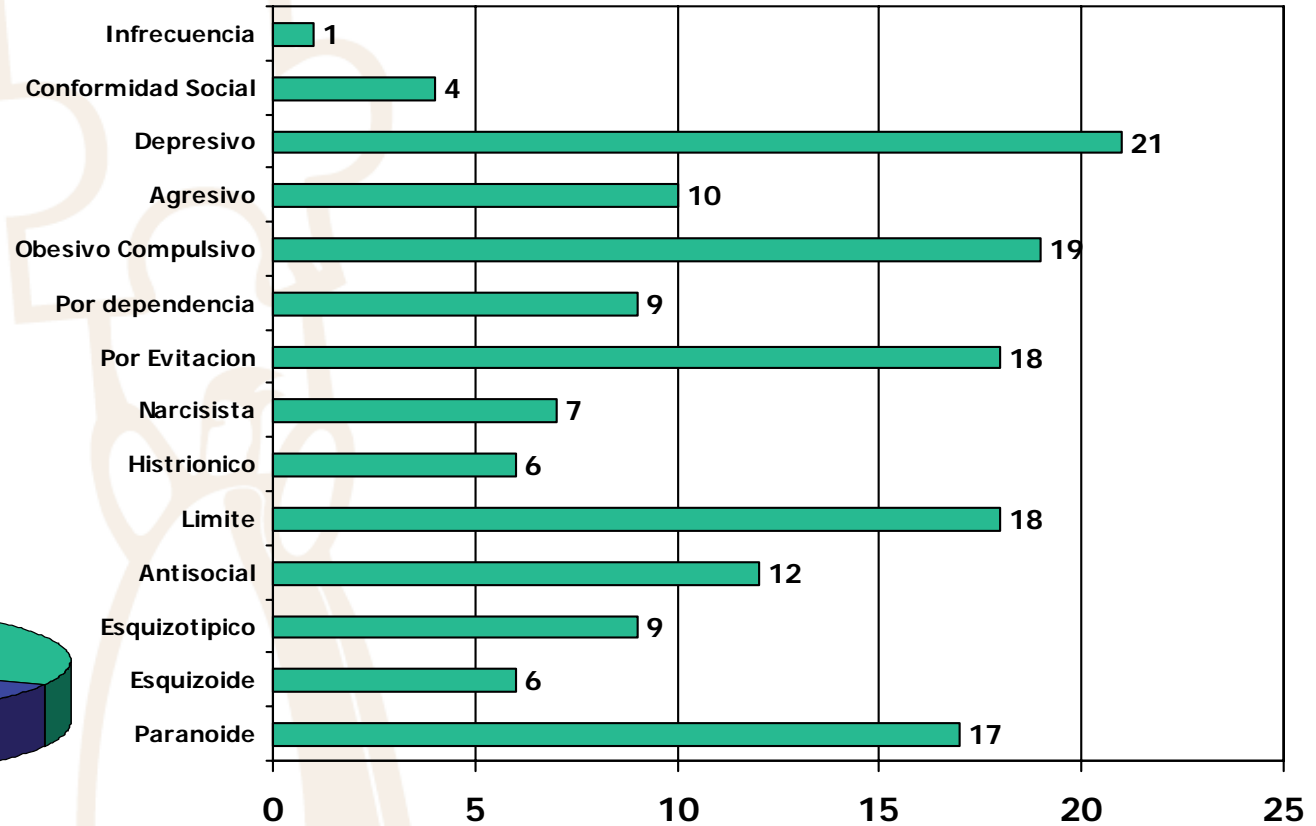




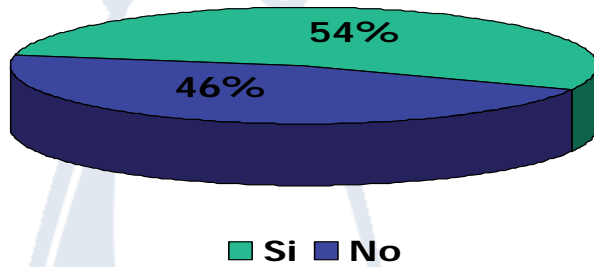
Asociación Española
de Patología Dual

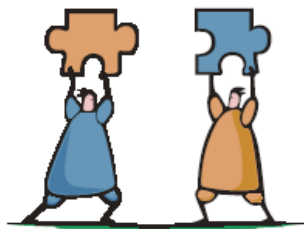
Trastornos Personalidad

Tipo de Trastorno (PDQ4+)



Diagnóstico Actual



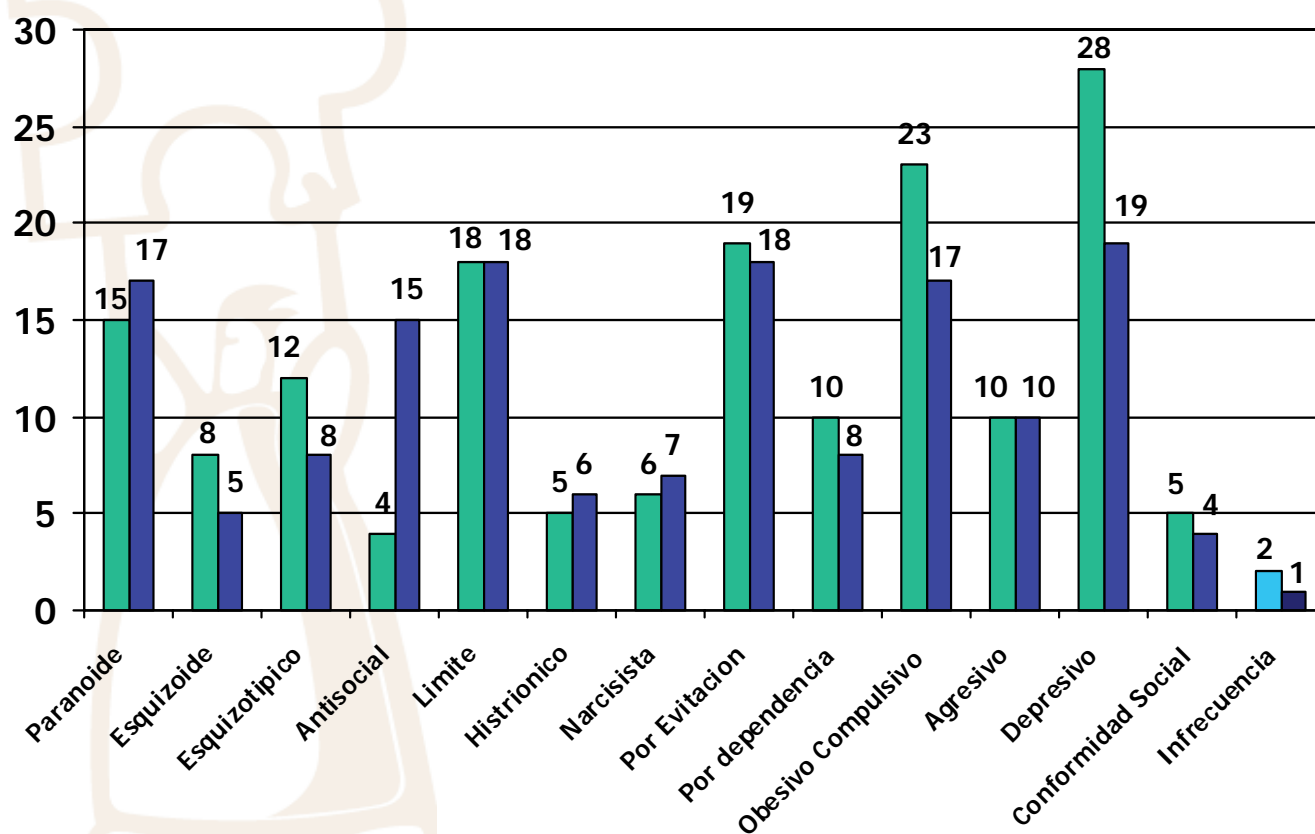
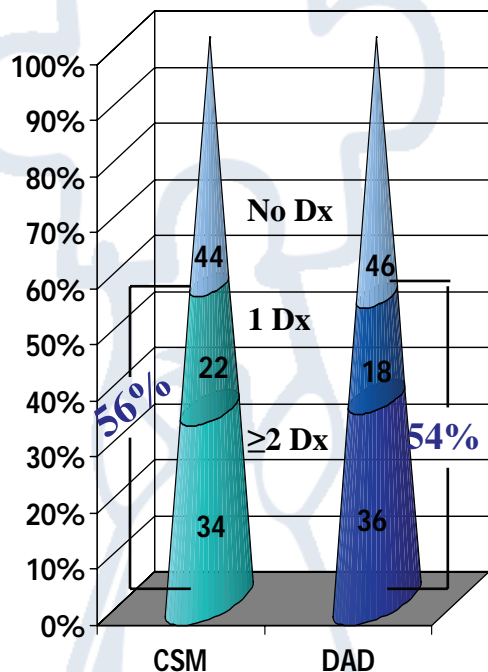


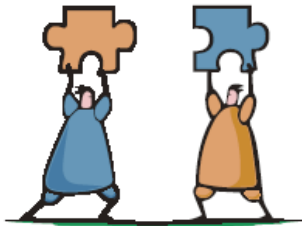
Asociación Española
de Patología Dual

Trastornos de Personalidad según red de procedencia

Tipo de Trastorno (PDQ4+)

■ CSM ■ DAD

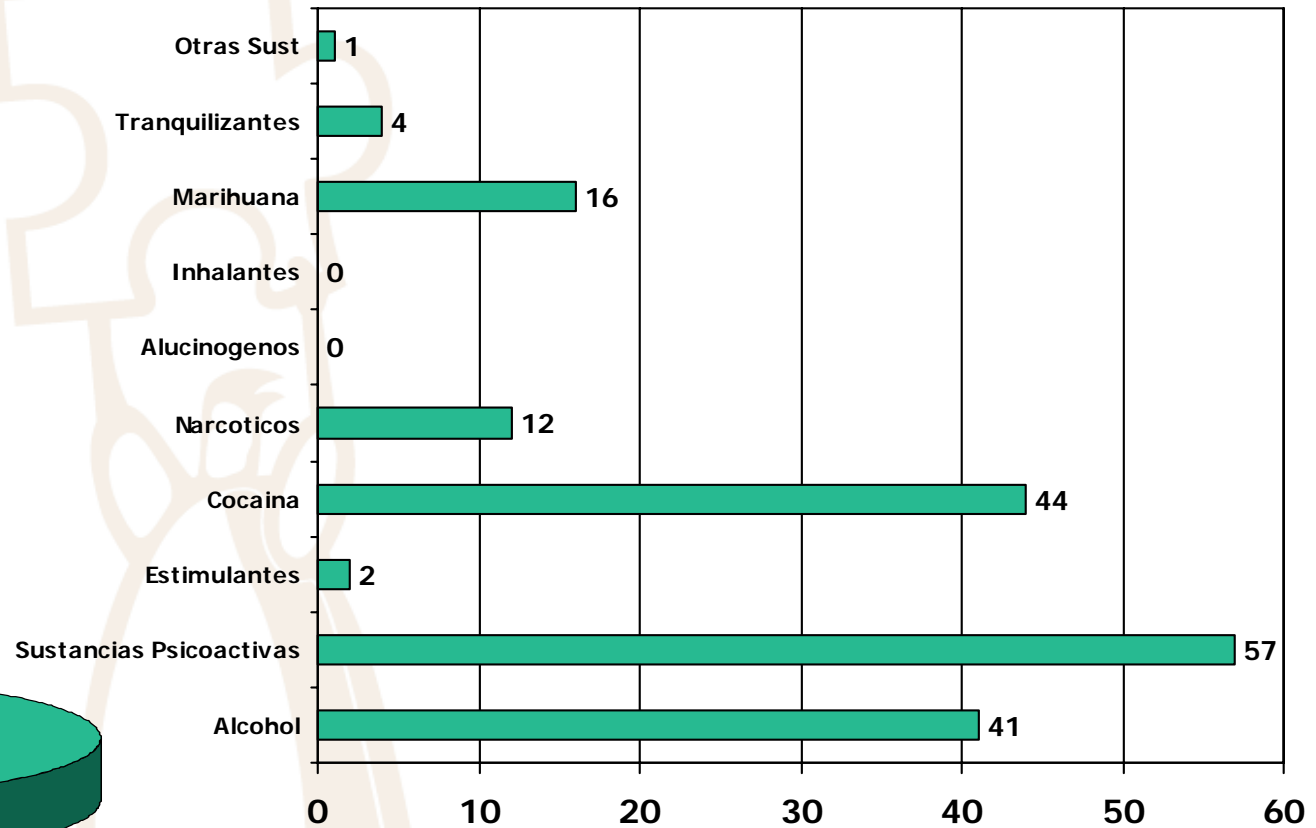




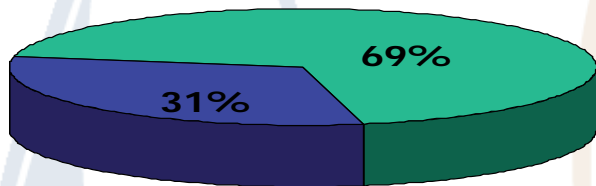
Asociación Española
de Patología Dual

Consumo de Sustancias actual

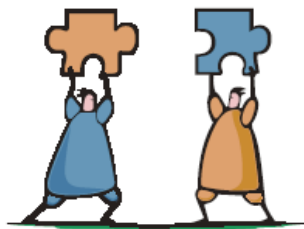
Consumo de Alcohol u otras Sustancias Psicoactivas



Consumo actual



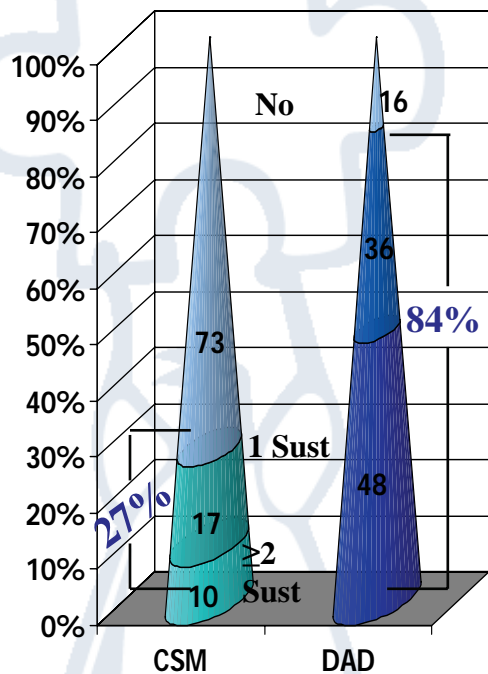
■ Si ■ No



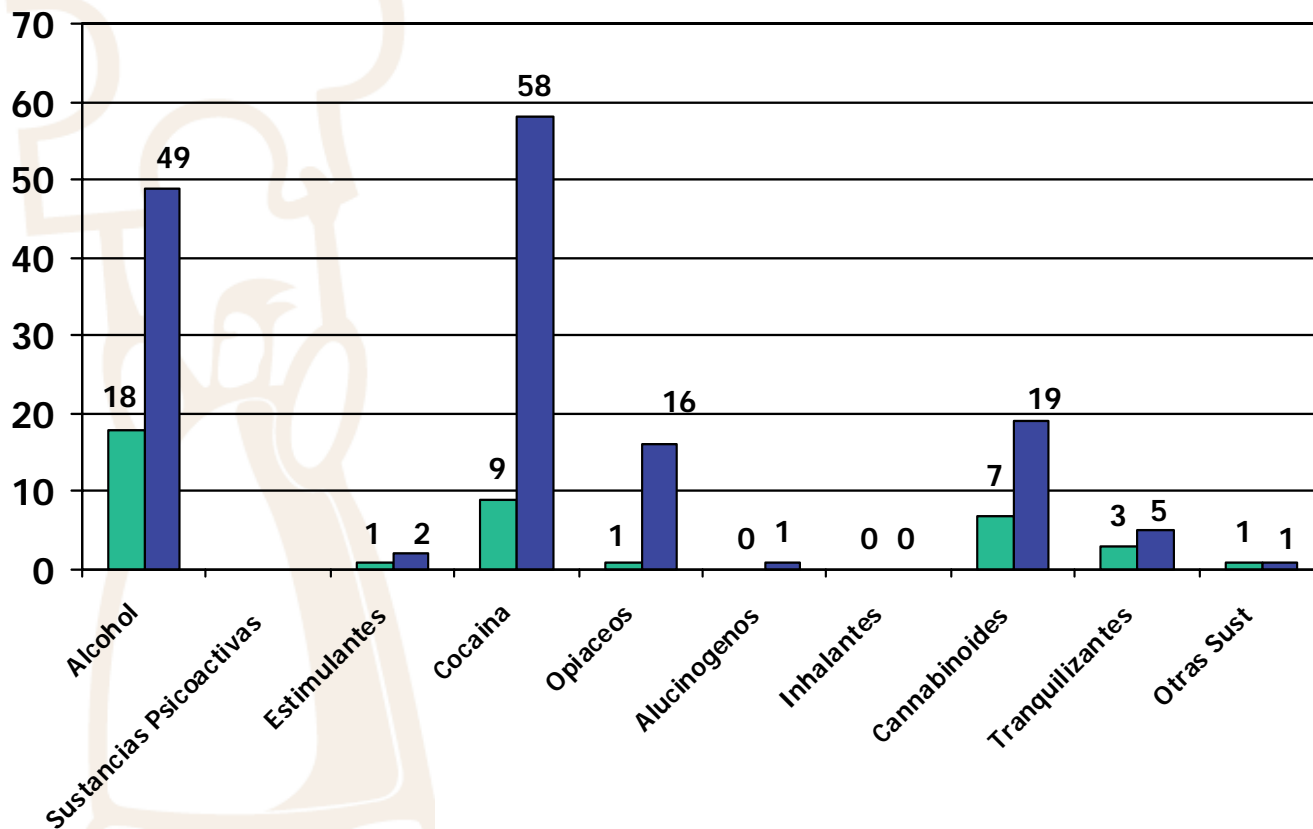
Asociación Española
de Patología Dual

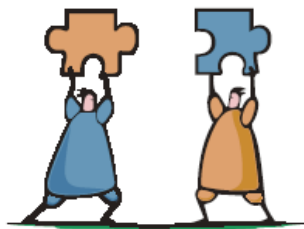
Consumo de Sustancias según red de procedencia

Consumo de Sustancias



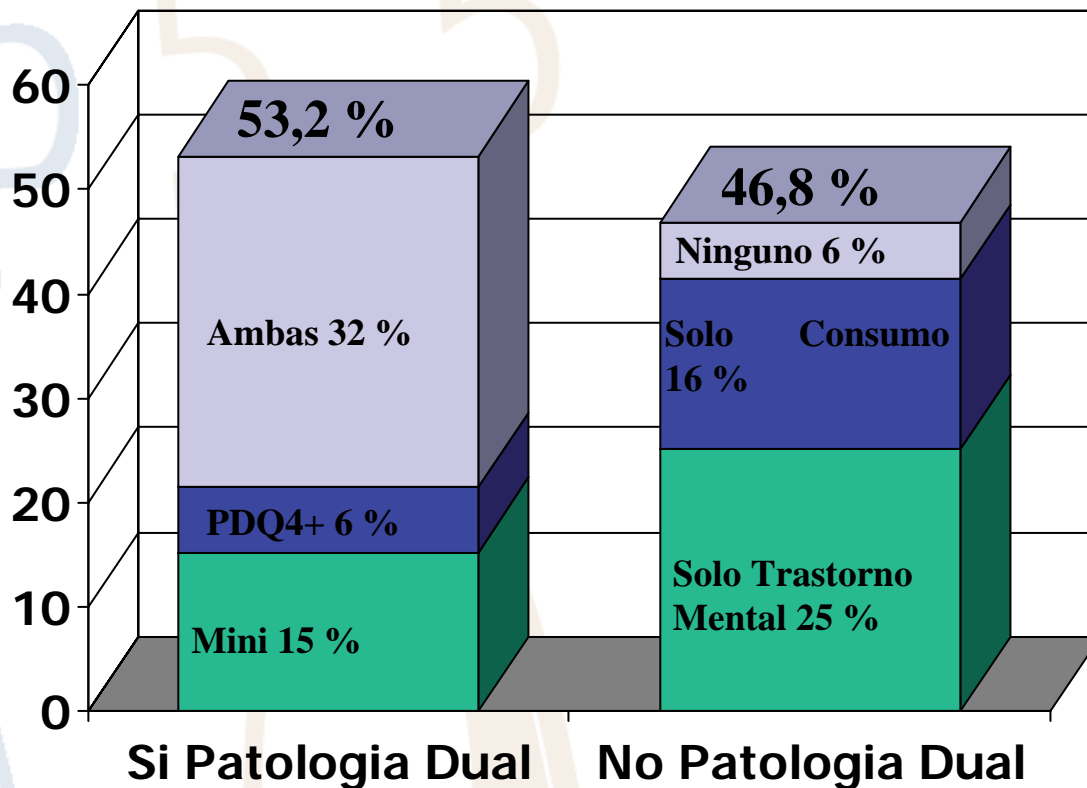
■ CSM ■ DAD

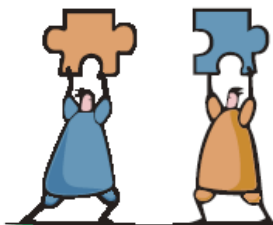




Asociación Española
de Patología Dual

Diagnóstico de Patología Dual

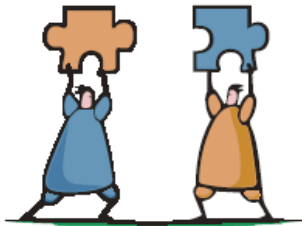




Patología Dual: Características Demográficas

Asociación Española
de Patología Dual

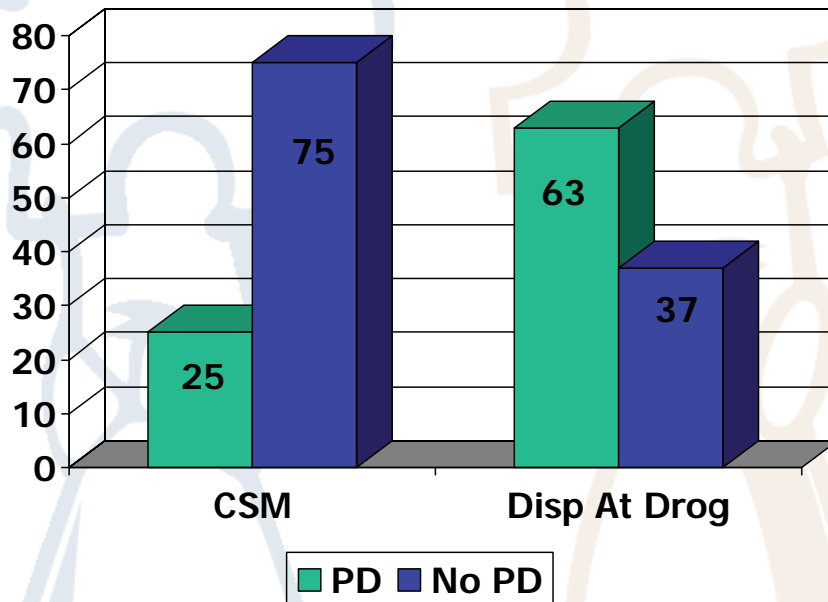
CARACTERÍSTICAS BASALES		Si Pat. Dual N=445 (%)	No Pat. Dual N=392 (%)
Sexo	Varones	355(80%)	262(67%)
	Mujeres	90 (20%)	130 (33%)
Edad		36,7±8,9	40,4±11,1
Estado Civil	Soltero	260(58%)	196(50%)
	Casado/Pareja	103(23%)	131 (33%)
	Otros	82(18%)	65(17%)
Convivencia	Solo	70 (16%)	51(13%)
	Familia Propia	127(29%)	147(38%)
	Familia Origen	199(45%)	146(37%)
	Institución	14(3%)	16(4%)
	Otros	35(8%)	32(8%)
Estudios	Sin estudios	6(1%)	7(2%)
	Primarios	203(46%)	167 (43%)
	Secundarios	170(38%)	142(36%)
	Universitarios	53(12%)	72(18%)
	Otros	13(3%)	4(1%)
Situación Laboral	Labores domésticas	7(2%)	21(5%)
	Activo	193(43%)	210(54%)
	Parado	156(35%)	100(26%)
	Incapacitado	54(12%)	24(6%)
	Jubilado	4(1%)	10(3%)
	Otra Situación	31(7%)	27(7%)



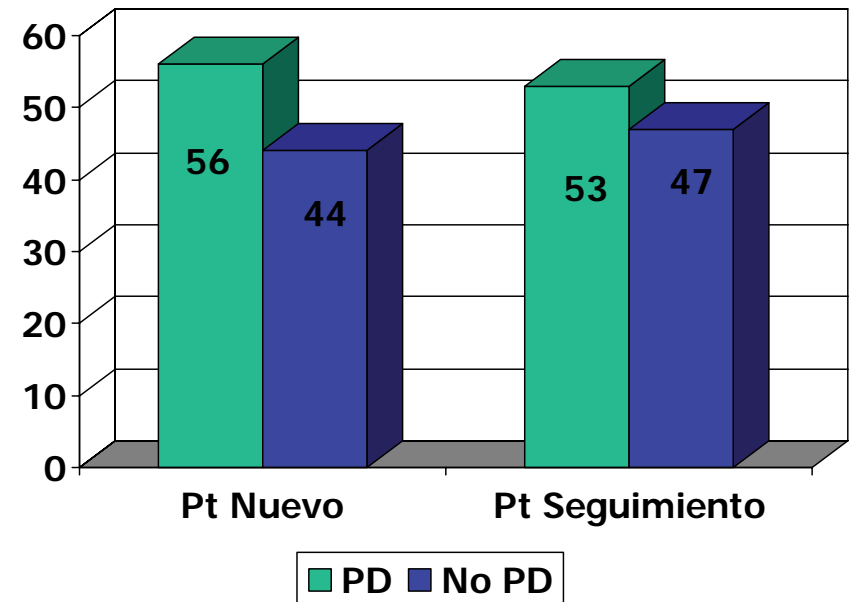
Asociación Española
de Patología Dual

Patología Dual: Características Demográficas

Procedencia del Paciente



Motivo de Consulta

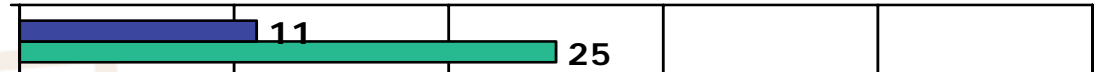




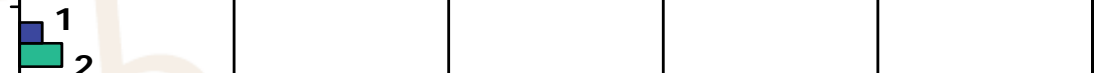
Asociación Española
de Patología Dual

Patología Dual: Trastornos Mentales actuales

T. Ansiedad Generalizada



Bulimia



Anorexia Nerviosa



T. Psicoticos



Estrés Postraumatico



T. Obsesivo Compulsivo



Fobia social



Agorafobia



T. Angustia



E. Maniaco



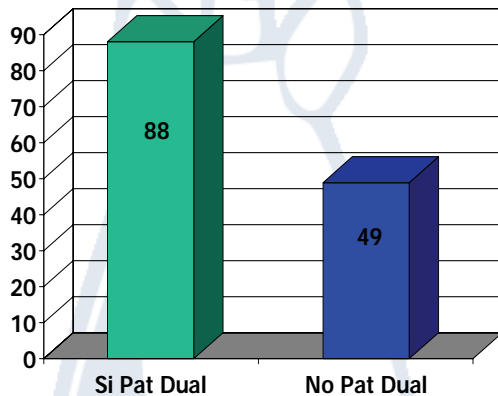
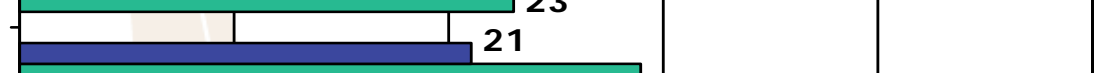
R. Suicidio



T. Distimico



EDM



Si Pat. Dual

No Pat. Dual

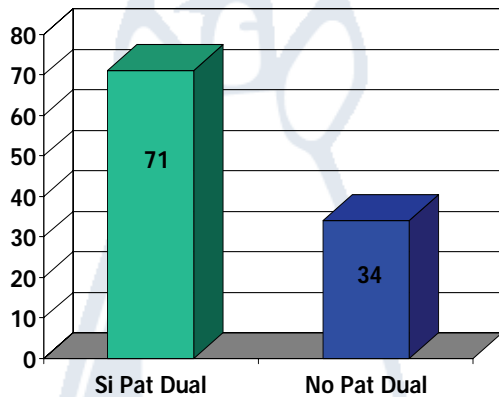
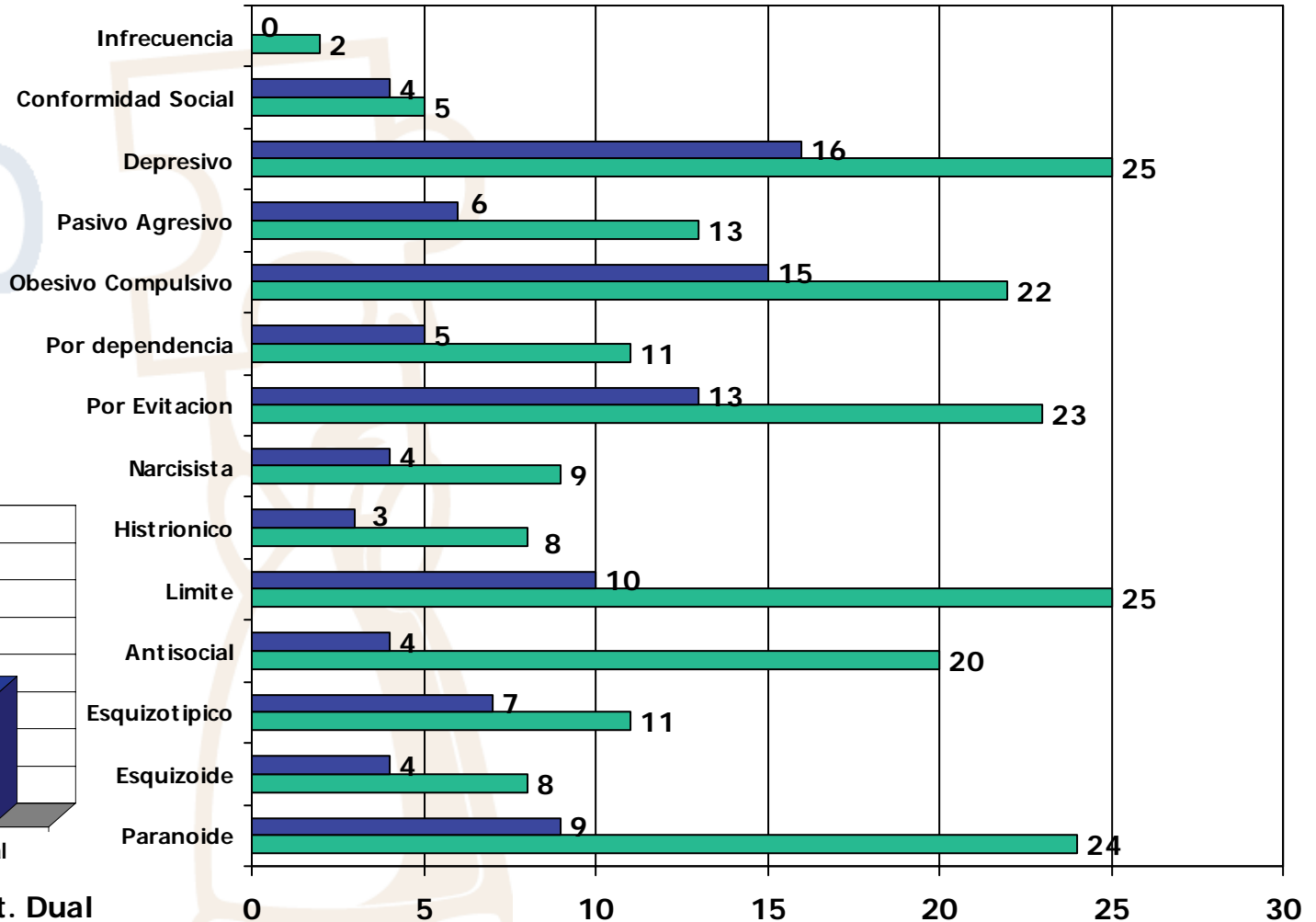
■ Si Pat. Dual ■ No Pat. Dual

0 10 20 30 40 50

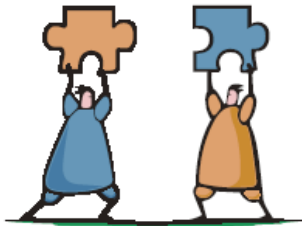


Asociación Española
de Patología Dual

Patología Dual: Trastornos Personalidad actuales

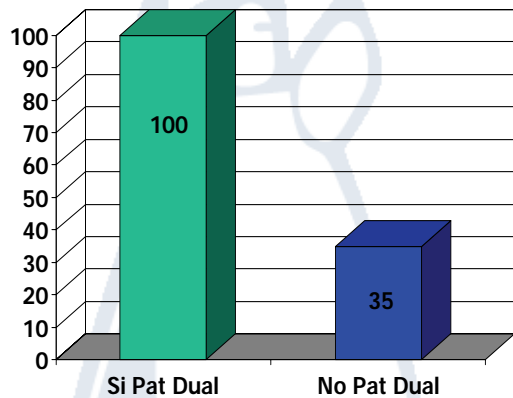
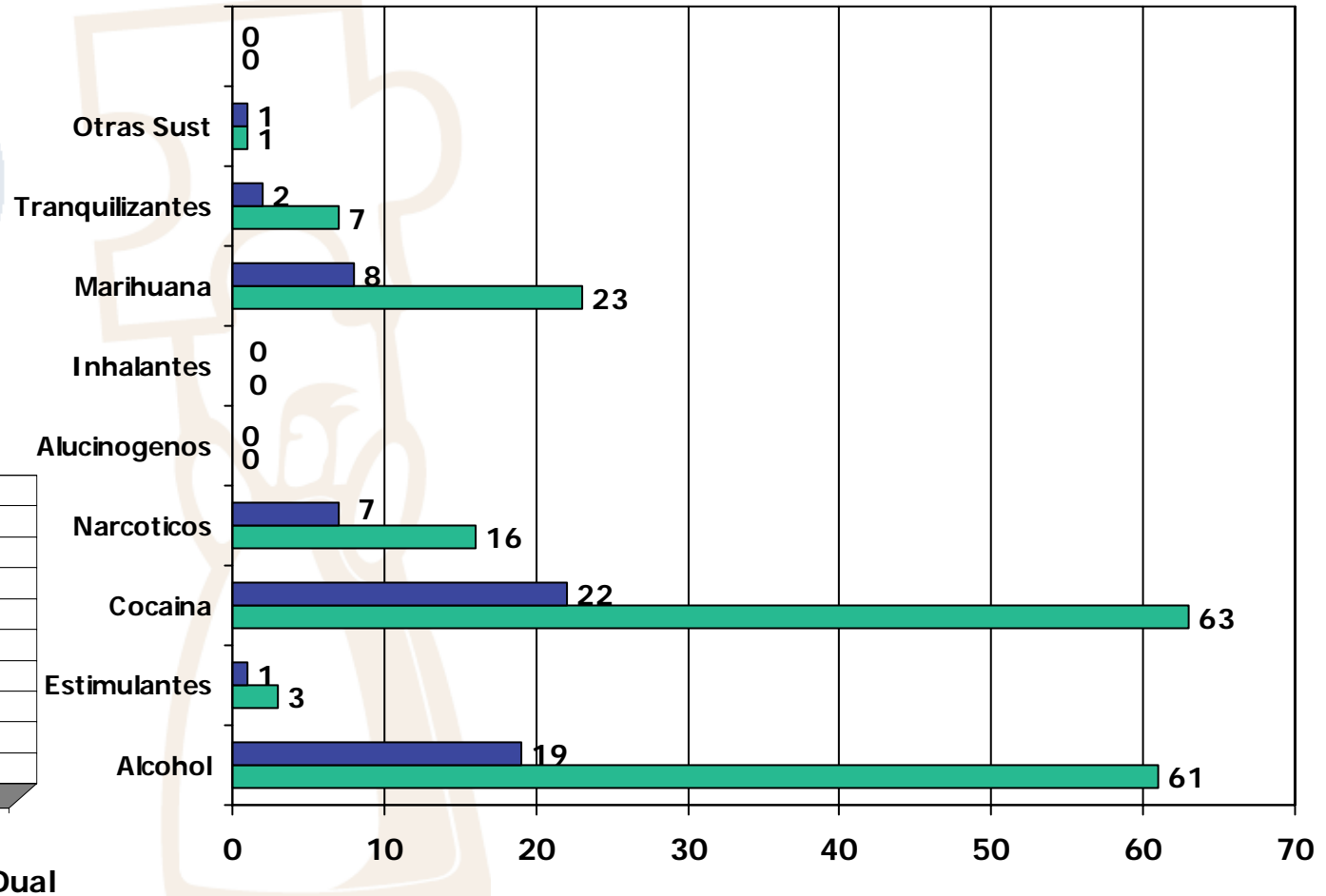


■ Si Pat. Dual ■ No Pat. Dual

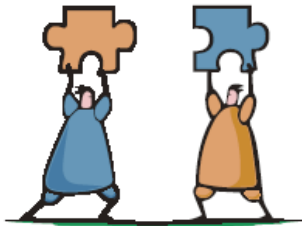


Asociación Española
de Patología Dual

Patología Dual: Alcohol u otras Sustancias Psicoactivas

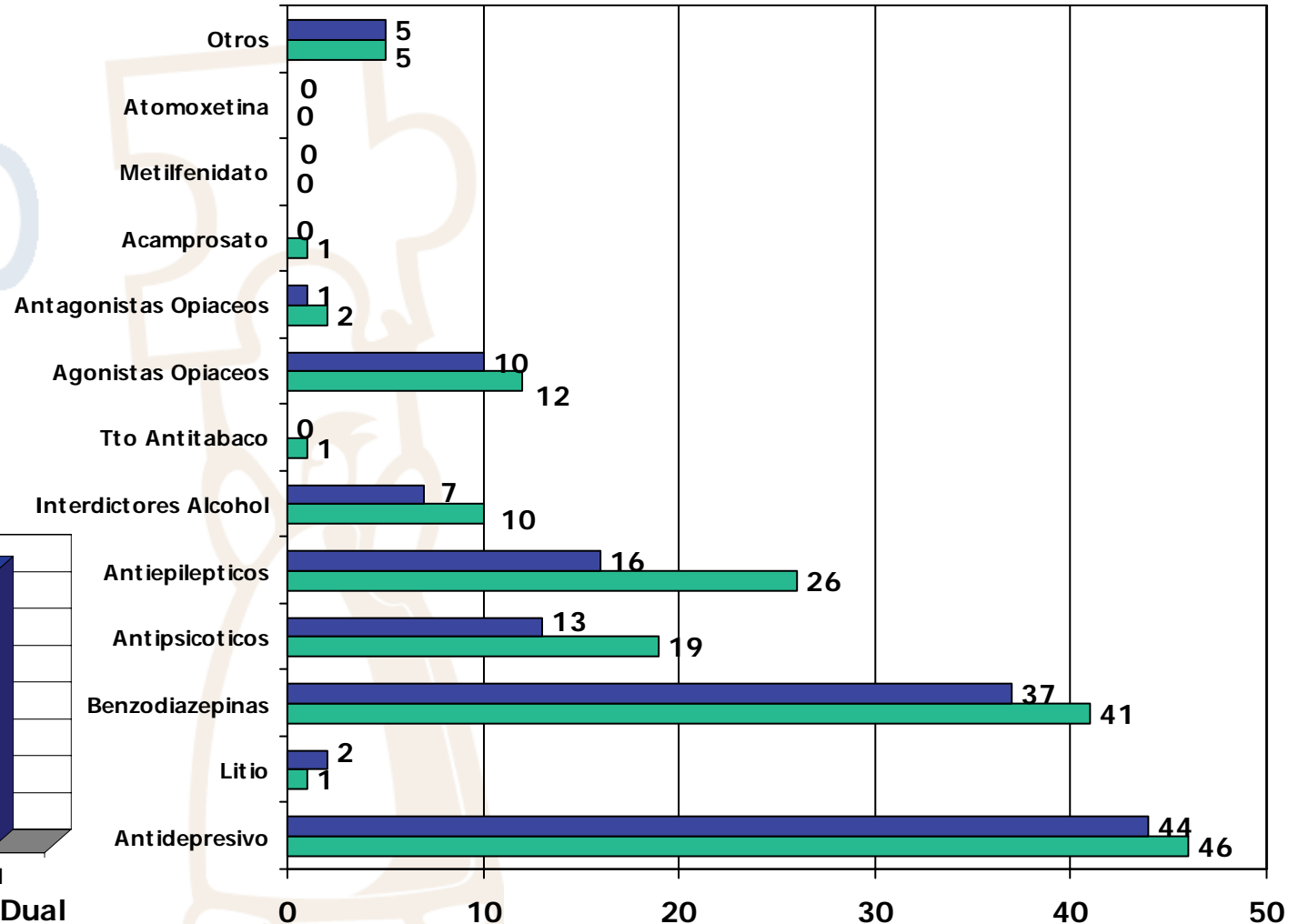
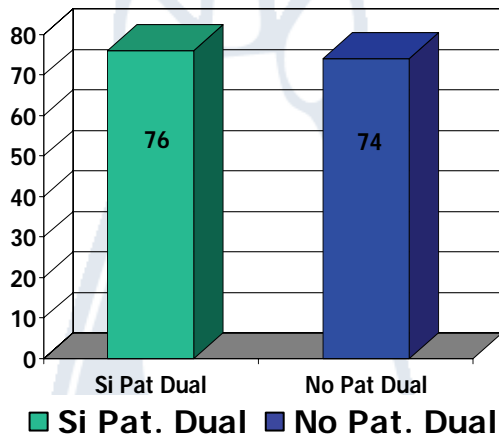


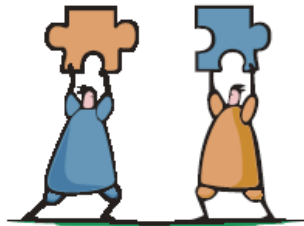
■ Si Pat. Dual ■ No Pat. Dual



Asociación Española
de Patología Dual

Patología Dual: Tratamientos





Asociación Española
de Patología Dual

Conclusiones

- Se han analizado 837 casos correspondientes a 81 investigadores, seleccionados aleatoriamente, de la Comunidad de Madrid.
- El 53% de los pacientes cumplen los criterios diagnósticos de Patología Dual.
- El 80% de los pacientes con PD eran varones.
- En los pacientes con PD los trastornos mentales más frecuentes (MINI) son el Riesgo de Suicidio (41%) seguido de los Episodios (hipo)maníacos (32%), Trastornos de Angustia (29%) y EDM (29%).
- El 71% de los pacientes con PD tenían algún trastorno de personalidad (PDQ4+). Los más frecuentes son el Depresivo (25%), el Límite (25%) y el Paranoide (24%).
- El 76% de los pacientes con patología dual tienen 2 o más trastornos mentales
- La cocaína (63%), el alcohol (61%) y la marihuana (23%) son las sustancias más habitualmente consumidas por los pacientes con PD. Un 55% de los pacientes consumen 2 o más sustancias